



RAMSTRÖM
TRANSMISSION

REXNORD



kg

RexPro

RexPro lubrication
improved wear resistance
high fatigue resistance

RexPro kvalitetskedjor

4A
REX
GERMANY
56B/M

Varför välja RexPro kvalitetskedjor?



RexPro är resultatet av Rexnords senaste utveckling inom området kvalitetskedjor. Utvecklingen av den redan tidigare höga kvaliteten i kombination med utvalt stål och optimerade produktionsmetoder samt RexPro smörjning har resulterat i utmärkta egenskaper och prestanda. RexPro har enastående skydd mot korrosion och slitage och ger ett unikt skydd mot länkstyvhet. RexPro är också känt för utmärkt miljövänlighet. RexPro är lämplig för livsmedelsapplikationer (Med NSF H2 - certifiering).

Tillämpningar

- Bil-, textil- och stålindustrin, bryggerier, jordbruksmaskiner, entreprenadmaskiner
- Mat och konfektyrindustrin, förpackningsindustrin, materialhanteringsutrustningar, sågverk, gruvor
- Läkemedelsindustrin, pappers- och träindustrin, maskin- och anläggningstillverkare

Fördelar

- Försträckt och initialsmord
- Minimal förlängning
- Längre livslängd
- Mycket hög slagseghet
- Mycket robust under tuffa förhållanden
- Maximal driftsäkerhet
- Förbättrad kostnadseffektivitet
- Märkta sidobrickor för spårbarhet

Egenskaper

- Hög utmattningshållfasthet
- Förbättrad nötningsbeständighet
- Enastående korrosionsskydd
- Mycket miljövänlig
- Tillverkad av högpresterande material
- Kulkalibrerade bulthål
- Hela rullar
- Kulbestrålade bultar, sidobrickor, hylsor och rullar
- NSF H2 certifiering, RoHS : 2005 -kompatibel

Smörjning

- RexPro smörjning utan tungmetaller för bättre skydd



Utmärkt korrosionsskydd



- 8-10 gånger bättre än de bästa konkurrenterna
- Mer än 100% bättre värden för länkstyvhet i aggressiv miljö
- Mycket mångsidig, även lämplig för aggressiva miljöer

Förbättrad nötningsbeständighet



- 8-12 % förbättring i jämförelse med föregångaren
- Bra skydd genom RexPro smörjning
- Lång livslängd
- Hög driftsäkerhet

Hög utmattningshållfasthet



- Kulkalibrerade bulthål
- Kulbestrålade kedjelänkar
- Hela rullar
- Hög presspassning

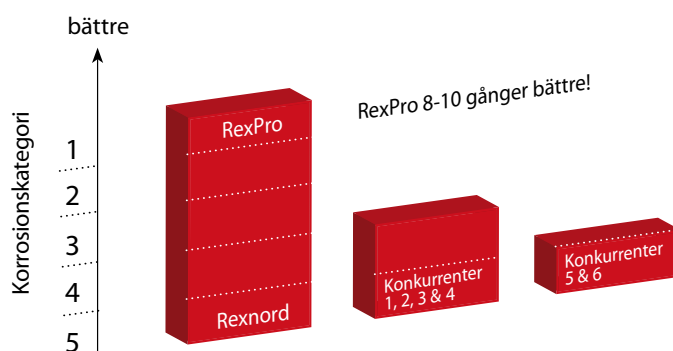
Miljövänlig



- Genom RexPro smörjning
- Inga tungmetaller, teflon eller silikon
- Miljöledningssystem överensstämmer med DIN EN ISO 14001

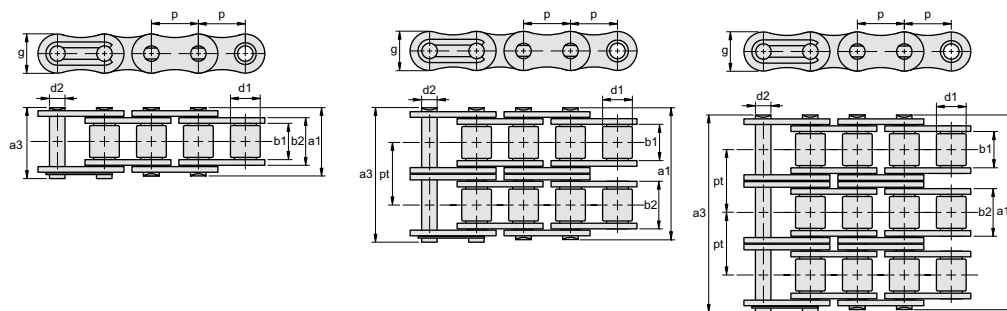
- Drifttemperatur : - 30 °C till + 130 °C (kan förlängas från - 40 °C till + 250 °C)
- Mycket bra vidhäftning, förblir droppfri även vid höga temperaturer
- Inga tungmetaller, teflon eller silikon
- Kan fås med livsmedelsgodkänd-, långtidsverkande-, hög/låg temperatursmörjmedel eller i vaxat utförande

Saltspraytest enligt DIN EN ISO 9227



RexPro rullkedjor europeisk standard

Europeisk standard ISO/R606, SMS 1613, DIN 8187, BS228-1962



Kedja Nr	ISO Nr	Delning p		Inv. bredd b1 mm min	Rull Ø d1 mm max	Bult Ø d2 mm max	Bredd innerlänk b2 mm max	Länk höjd g mm max		Totalbredd		Centrum delning pt mm	Lager yta LY cm ²	Dragstyrka		Vikt ca kg
		mm	tum					a1 mm max	a3 mm max	DIN / ISO min N	medel N					

Enradiga - Simplex

04-R	04	6,00	-	2,80	4,00	1,85	4,10	5,0	7,4	10,3	-	0,08	3 000		0,2
05B-1-R	05B-1	8,00	-	3,00	5,00	2,31	4,77	7,1	8,6	11,7	-	0,11	4 400		0,2
06B-1-R	06B-1	9,53	3/8	5,72	6,35	3,28	8,53	8,2	13,5	16,8	-	0,28	8 900	9 000	0,5
083-R	083	12,70	1/2	4,88	7,75	4,09	7,90	10,3	12,9	14,4	-	0,32	12 000	12 000	0,5
084-R	084	12,70	1/2	4,88	7,75	4,09	8,80	11,1	14,8	16,3	-	0,326	16 000	16 000	0,6
08B-1-R	08B-1	12,70	1/2	7,75	8,51	4,45	11,30	11,6	17,0	20,9	-	0,50	17 800	21 000	0,7
10B-1-R	10B-1	15,88	5/8	9,65	10,16	5,08	13,28	14,6	19,6	23,7	-	0,67	22 200	25 000	0,9
12B-1-R	12B-1	19,05	3/4	11,68	12,07	5,72	15,62	15,9	22,7	27,3	-	0,89	28 900	32 000	1,2
16B-1-R	16B-1	25,40	1	17,02	15,88	8,28	25,40	20,5	36,1	42,4	-	2,10	60 000	80 000	2,6
20B-1-R	20B-1	31,75	1 1/4	19,56	19,05	10,19	29,00	25,7	40,4	47,6	-	2,96	95 000	120 000	3,7
24B-1-R	24B-1	38,10	1 1/2	25,40	25,40	14,63	37,90	33,0	53,8	60,6	-	5,54	160 000	211 000	6,9
28B-1-R	28B-1	44,45	1 3/4	30,99	27,94	15,90	46,50	37,0	63,3	72,8	-	7,39	200 000	250 000	8,6
32B-1-R	32B-1	50,80	2	30,99	29,21	17,81	45,50	41,2	65,1	73,6	-	8,10	250 000	315 000	9,5
40B-1-R	40B-1	63,50	2 1/2	38,10	39,37	22,89	55,70	51,5	78,9	91,3	-	12,7	355 000	380 000	15,1
48B-1-R	48B-1	76,20	3	45,72	48,26	29,24	70,50	63,5	98,5	124,0	-	20,6	560 000	600 000	24,5
56B-1-R	56B-1	88,90	3 1/2	53,34	53,98	34,32	81,30	77,0	114,7	140,0	-	27,9	850 000	950 000	36,5
64B-1-R	64B-1	101,60	4	60,96	63,50	39,40	92,00	93,3	130,0	143,0	-	36,2	1 120 000	-	50,0
72B-1-R	72B-1	114,30	4 1/2	68,58	72,39	44,50	103,80	105,3	147,0	161,0	-	46,2	1 400 000	-	65,0

Tvåradiga - Duplex

06B-2-R	06B-2	9,53	3/8	5,72	6,35	3,28	8,53	8,2	10,24	23,8	27,1	0,56	16 900	18 000	0,8
08B-2-R	08B-2	12,70	1/2	7,75	8,51	4,45	11,30	11,6	13,92	30,6	34,9	1,01	31 100	45 000	1,4
10B-2-R	10B-2	15,88	5/8	9,65	10,16	5,08	13,28	14,6	16,59	35,5	40,3	1,34	44 500	50 000	1,8
12B-2-R	12B-2	19,05	3/4	11,68	12,07	5,72	15,62	15,9	19,46	41,7	46,8	1,79	57 800	64 000	2,3
16B-2-R	16B-2	25,40	1	17,02	15,88	8,28	25,40	20,5	31,88	67,4	73,4	4,21	106 000	140 000	5,3
20B-2-R	20B-2	31,75	1 1/4	19,56	19,05	10,19	29,00	25,7	36,45	76,9	83,6	5,91	170 000	210 000	7,3
24B-2-R	24B-2	38,10	1 1/2	25,40	25,40	14,63	37,90	33,0	48,36	102,2	112,7	11,1	280 000	370 000	13,8
28B-2-R	28B-2	44,45	1 3/4	30,99	27,94	15,90	46,50	37,0	59,56	122,8	132,7	14,8	360 000	500 000	17,3
32B-2-R	32B-2	50,80	2	30,99	29,21	17,81	45,50	41,2	58,55	123,6	132,4	16,2	450 000	530 000	18,8
40B-2-R	40B-2	63,50	2 1/2	38,10	39,37	22,89	55,70	51,5	72,29	151,2	163,8	25,5	630 000	750 000	29,9
48B-2-R	48B-2	76,20	3	45,72	48,26	29,24	70,50	63,5	91,21	189,7	215,2	41,2	1 000 000	1 250 000	48,6
56B-2-R	56B-2	88,90	3 1/2	53,34	53,98	34,32	81,30	77,0	106,60	221,3	246,5	55,8	1 600 000	1 900 000	72,5
64B-2-R	64B-2	101,60	4	60,96	63,50	39,40	92,00	93,3	119,89	250,0	263,0	72,5	2 000 000	2 000 000	98,0
72B-2-R	72B-2	114,30	4 1/2	68,58	72,39	44,50	103,80	105,3	136,27	283,0	297,0	92,4	2 500 000	2 500 000	128,0

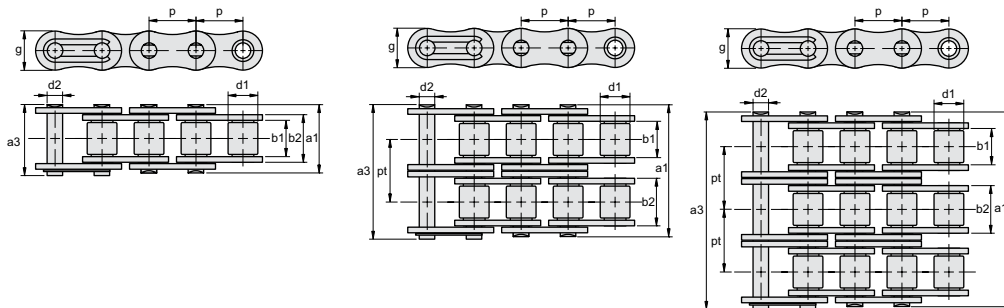
Treradiga - Triplex

06B-3-R	06B-3	9,53	3/8	5,72	6,35	3,28	8,53	8,3	10,24	34,0	37,3	0,84	24 900	26 000	1,2
08B-3-R	08B-3	12,70	1/2	7,75	8,51	4,45	11,30	11,6	13,92	44,6	48,8	1,51	44 500	64 000	2,1
10B-3-R	10B-3	15,88	5/8	9,65	10,16	5,08	13,28	14,6	16,59	52,2	56,9	2,02	66 700	75 000	2,6
12B-3-R	12B-3	19,05	3/4	11,68	12,07	5,72	15,62	15,9	19,46	61,3	66,3	2,68	86 700	96 000	3,4
16B-3-R	16B-3	25,40	1	17,02	15,88	8,28	25,40	20,5	31,88	99,3	105,3	6,31	160 000	210 000	7,8
20B-3-R	20B-3	31,75	1 1/4	19,56	19,05	10,19	29,00	25,7	36,45	113,4	121,2	8,87	250 000	315 000	10,9
24B-3-R	24B-3	38,10	1 1/2	25,40	25,40	14,63	37,90	33,0	48,36	150,5	160,4	16,6	425 000	560 000	20,5
28B-3-R	28B-3	44,45	1 3/4	30,99	27,94	15,90	46,50	37,0	59,56	182,3	192,2	22,2	530 000	750 000	25,6
32B-3-R	32B-3	50,80	2	30,99	29,21	17,81	45,50	41,2	58,55	182,2	191,0	24,3	670 000	795 000	28,0
40B-3-R	40B-3	63,50	2 1/2	38,10	39,37	22,89	55,70	51,5	72,29	223,5	236,1	38,2	950 000	1 170 000	44,8
48B-3-R	48B-3	76,20	3	45,72	48,26	29,24	70,50	63,5	91,21	281,0	306,5	61,8	1 500 000	1 870 000	72,5
56B-3-R	56B-3	88,90	3 1/2	53,34	53,98	34,32	81,30	77,0	106,60	328,0	353,2	83,7	2 240 000	2 850 000	109,0
64B-3-R	64B-3	101,60	4	60,96	63,50	39,40	92,00	93,0	119,89	368,2	379,0	108,7	3 000 000	3 000 000	144,0
72B-3-R	72B-3	114,30	4 1/2	68,58	72,39	44,50	103,80	105,0	136,27	418,7	429,7	138,6	3 750 000	-	171,0



RexPro rullkedjor amerikansk standard

Amerikansk standard ISO/R606, SMS 2070, DIN 8188, ANSI B 29.1-1963



Kedja Nr	ANSI Nr	Delning		Inv. bredd b1 mm min	Rull Ø d1 mm max	Bult Ø d2 mm max	Bredd innerlänk b2 mm max	Länk höjd g mm max	Totalbredd		Centrum delning pt mm	Lager yta LY cm ²	Dragstyrka		Vikt ca kg
		mm	tum						a1 mm max	a3 mm max			DIN / ISO min N	medel N	

Enradiga - Simplex

40-1-R	40-1	12,70	1/2	7,85	7,95	3,96	11,15	11,6	16,3	21,7	-	0,44	13 900	20 000	0,7
50-1-R	50-1	15,87	5/8	9,40	10,16	5,08	13,80	14,6	20,3	25,9	-	0,70	21 800	30 000	1,7
60-1-R	60-1	19,05	3/4	12,57	11,91	5,94	17,70	17,7	25,7	31,5	-	1,05	31 300	40 000	1,5
80-1-R	80-1	25,40	1	15,75	15,88	7,92	22,50	23,5	33,0	38,9	-	1,78	55 600	65 000	2,6
100-1-R	100-1	31,75	11/4	18,90	19,05	9,53	27,40	29,2	39,4	44,9	-	2,61	87 000	105 000	3,8
120-1-R	120-1	38,10	11/2	25,22	22,23	11,10	35,30	34,4	49,8	56,1	-	3,92	125 000	145 000	5,5
140-1-R	140-1	44,45	13/4	25,22	25,40	12,70	37,00	40,8	53,4	59,3	-	4,70	170 000	220 000	7,2
160-1-R	160-1	50,80	2	31,55	28,58	14,27	45,00	47,8	63,6	68,9	-	6,42	223 000	260 000	10,3
180-1-R	180-1	57,15	21/4	35,48	35,71	17,46	50,85	50,0	71,3	80,0	-	8,87	281 000	360 000	14,0
200-1-R	200-1	63,50	21/2	37,85	39,68	19,84	54,70	60,0	78,0	87,5	-	10,8	347 000	400 000	16,8
240-1-R	240-1	76,20	3	47,35	47,63	23,80	67,50	70,0	94,8	106,7	-	16,1	500 000	585 000	25,0

Tvåradiga - Duplex

40-2-R	40-2	12,70	1/2	7,85	7,95	3,96	11,15	11,6	30,7	36,2	14,38	0,88	27 800	40 000	1,2
50-2-R	50-2	15,87	5/8	9,40	10,16	5,08	13,80	14,6	38,5	44,0	18,11	1,40	43 600	60 000	2,0
60-2-R	60-2	19,05	3/4	12,57	11,91	5,94	17,70	17,7	48,5	54,4	22,78	2,10	62 600	80 000	2,9
80-2-R	80-2	25,40	1	15,75	15,88	7,92	22,50	23,5	62,4	68,1	29,29	3,56	111 200	150 000	5,2
100-2-R	100-2	31,75	11/4	18,90	19,05	9,53	27,40	29,2	75,3	87,8	35,76	5,22	174 000	220 000	7,6
120-2-R	120-2	38,10	11/2	25,22	22,23	11,10	35,30	34,4	95,3	101,6	45,44	7,84	250 000	290 000	10,8
140-2-R	140-2	44,45	13/4	25,22	25,40	12,70	37,00	40,8	103,3	109,6	48,87	9,40	340 000	440 000	14,2
160-2-R	160-2	50,80	2	31,55	28,58	14,27	45,00	47,8	122,1	130,1	58,55	12,80	446 000	490 000	19,5
180-2-R	180-2	57,15	21/4	35,48	35,71	17,46	50,85	50,0	136,7	145,4	65,84	17,70	562 000	680 000	27,0
200-2-R	200-2	63,50	21/2	37,85	39,68	19,84	54,70	60,0	149,6	159,2	71,55	21,70	649 000	800 000	32,7
240-2-R	240-2	76,20	3	47,35	47,63	23,80	67,50	70,0	182,7	194,7	87,83	32,10	1 000 000	1 170 000	49,4

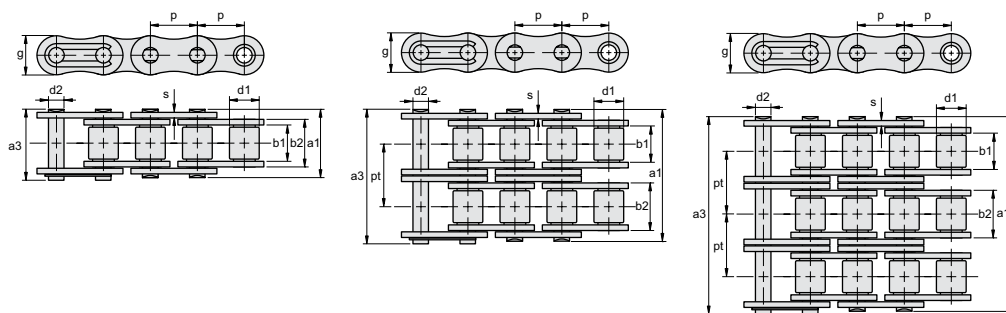
Treradiga - Triplex

40-3-R	40-3	12,70	1/2	7,85	7,95	3,96	11,15	11,6	45,1	50,6	14,38	1,32	41 700	60 000	1,8
50-3-R	50-3	15,87	5/8	9,40	10,16	5,08	13,80	14,6	56,7	62,0	18,11	2,10	65 400	90 000	3,0
60-3-R	60-3	19,05	3/4	12,57	11,91	5,94	17,70	17,7	71,4	77,2	22,78	3,15	93 900	120 000	4,3
80-3-R	80-3	25,40	1	15,75	15,88	7,92	22,50	23,5	91,7	97,3	29,29	5,35	166 800	220 000	7,9
100-3-R	100-3	31,75	11/4	18,90	19,05	9,53	27,40	29,2	111,1	117,2	35,76	7,83	261 000	300 000	11,4
120-3-R	120-3	38,10	11/2	25,22	22,23	11,10	35,30	34,4	140,7	148,3	45,44	11,80	375 000	450 000	15,8
140-3-R	140-3	44,45	13/4	25,22	25,40	12,70	37,00	40,8	151,2	158,5	48,87	14,10	510 000	660 000	21,5
160-3-R	160-3	50,80	2	31,55	28,58	14,27	45,00	47,8	180,7	188,7	58,55	19,30	669 000	790 000	26,3
180-3-R	180-3	57,15	21/4	35,48	35,71	17,46	50,85	50,0	202,0	210,7	65,84	26,60	843 000	1 020 000	40,5
200-3-R	200-3	63,50	21/2	37,85	39,68	19,84	54,70	60,0	221,1	230,7	71,55	32,60	1 041 000	1 200 000	48,8
240-3-R	240-3	76,20	3	47,35	47,63	23,80	67,50	70,0	270,6	282,5	87,83	48,20	1 500 000	1 930 000	74,1



RexPro rullkedjor amerikansk standard typ H

Amerikansk standard förstärkt utförande (tjockare sidbrickor) för högre utmattningshållfasthet



Kedja Nr	ANSI Nr	Delning		Inv. bredd b1 mm min	Rull Ø d1 mm max	Bult Ø d2 mm max	Bredd innerlänk b2 mm max	Länk höjd g mm max	Brick- tjocklek s mm	Totalbredd		Cen- trum delning pt mm	Lager yta LY cm ²	Dragstyrka		Vikt ca kg
		p mm	tum							a1 mm max	a3 mm max			DIN / ISO min N	medel N	

Enradiga - Simplex

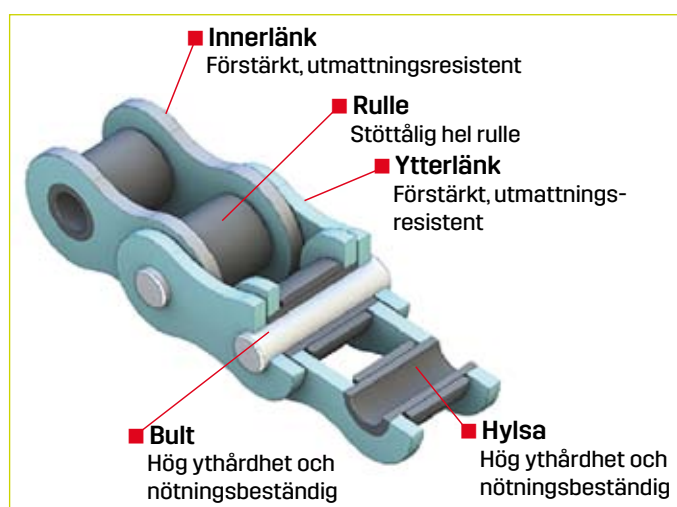
60H-1-R	60H-1	19,05	3/4	12,57	11,91	5,94	19,35	17,7	3,05	28,8	32,0	–	1,15	31 300	45 000	2,0
80H-1-R	80H-1	25,40	1	15,75	15,88	7,92	24,30	23,5	4,00	35,9	41,0	–	1,94	55 600	80 000	3,2
100H-1-R	100H-1	31,75	11/4	18,90	19,05	9,53	29,00	29,2	4,70	42,8	48,2	–	2,76	96 000	115 000	4,4
120H-1-R	120H-1	38,10	11/2	25,22	22,23	11,10	37,00	34,4	5,50	53,0	59,0	–	4,12	125 000	150 000	6,4
140H-1-R	140H-1	44,45	13/4	25,22	25,40	12,70	38,70	40,8	6,30	56,6	62,6	–	4,91	170 000	207 000	8,3
160H-1-R	160H-1	50,80	2	31,55	28,58	14,27	46,90	47,8	7,00	67,2	72,3	–	6,69	223 000	260 000	11,5
200H-1-R	200H-1	63,50	21/2	37,85	39,68	19,84	57,60	60,0	9,50	84,0	93,5	–	11,40	347 000	420 000	20,0

Tvåradiga - Duplex

60H-2-R	60H-2	19,05	3/4	12,57	11,91	5,94	19,35	17,7	3,05	54,9	58,0	26,10	2,30	62 600	95 000	4,0
80H-2-R	80H-2	25,40	1	15,75	15,88	7,92	24,30	23,5	4,00	68,6	73,7	32,60	3,88	133 000	160 000	6,3
100H-2-R	100H-2	31,75	11/4	18,90	19,05	9,53	29,00	29,2	4,70	82,0	97,8	39,12	5,52	174 000	290 000	9,0
120H-2-R	120H-2	38,10	11/2	25,22	22,23	11,10	37,00	34,4	5,50	101,8	109,5	48,91	8,36	250 000	300 000	12,6
140H-2-R	140H-2	44,45	13/4	25,22	25,40	12,70	38,70	40,8	6,30	108,7	116,0	52,20	9,82	340 000	414 000	16,2
160H-2-R	160H-2	50,80	2	31,55	28,58	14,27	46,90	47,8	7,00	128,6	136,8	61,89	13,40	446 000	520 000	22,0
200H-2-R	200H-2	63,50	21/2	37,85	39,68	19,84	57,60	60,0	9,50	161,6	171,2	78,30	22,80	694 000	840 000	39,0

Treradiga - Triplex

60H-3-R	60H-3	19,05	3/4	12,57	11,91	5,94	19,35	17,7	3,05	81,1	84,4	26,10	3,45	93 900	135 000	5,8
80H-3-R	80H-3	25,40	1	15,75	15,88	7,92	24,30	23,5	4,00	101,2	106,3	32,60	5,82	166 800	240 000	9,6
100H-3-R	100H-3	31,75	11/4	18,90	19,05	9,53	29,00	29,2	4,70	120,0	126,6	39,12	8,30	261 000	345 000	13,4
120H-3-R	120H-3	38,10	11/2	25,22	22,23	11,10	37,00	34,4	5,50	150,8	158,7	48,91	12,30	375 000	450 000	19,5
140H-3-R	140H-3	44,45	13/4	25,22	25,40	12,70	38,70	40,8	6,30	160,9	168,3	52,20	14,30	510 000	621 000	24,7
160H-3-R	160H-3	50,80	2	31,55	28,58	14,27	46,90	47,8	7,00	198,0	198,7	61,89	20,10	669 000	780 000	29,4
200H-3-R	200H-3	63,50	21/2	37,85	39,68	19,84	57,60	60,0	9,50	239,1	248,7	78,30	34,30	1 041 000	1 350 000	58,0



Rexnord "HEAVY"-kedjor har tjockare sidbrickor än motsvarande standardkedjor.

Systemet är uppbyggt på följande sätt:

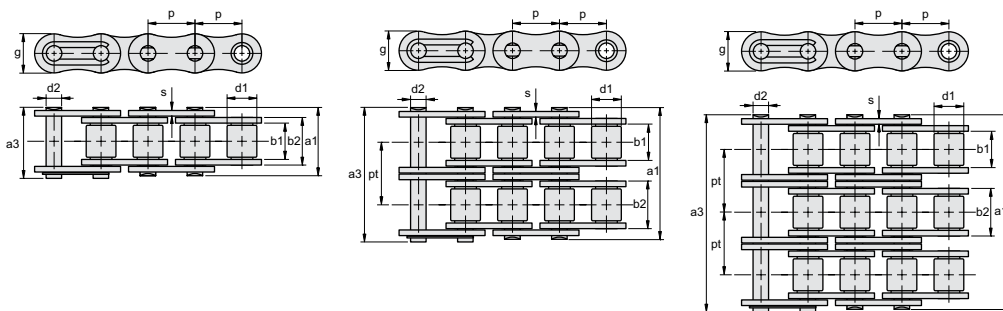
ANSI 60H-1 har bricktjocklek motsvarande ANSI 80-1, ANSI 80H-1 motsvarande ANSI 100-1 osv.

Detta system ger kedjan en större lageryta och därmed en större förslitningsreserv än motsvarande standardkedja. Utmattningshållfastheten är 40% högre jämfört med standard ANSI kedjor.



RexPro rullkedjor amerikansk standard typ HE

Amerikansk standard förstärkt utförande (tjockare sidbrickor) och högre brotthållfasthet



Kedja Nr	ANSI Nr	Delning		Inv. bredd b1 mm min	Rull Ø d1 mm max	Bult Ø d2 mm max	Bredd innerlänk b2 mm max	Länk höjd g mm max	Brick- tjocklek s mm	Totalbredd		Cen- trum delning pt mm	Lager yta LY cm ²	Dragstyrka		Vikt ca kg
		p mm	tum							a1 mm max	a3 mm max			DIN / ISO min N	medel N	

Enradiga - Simplex

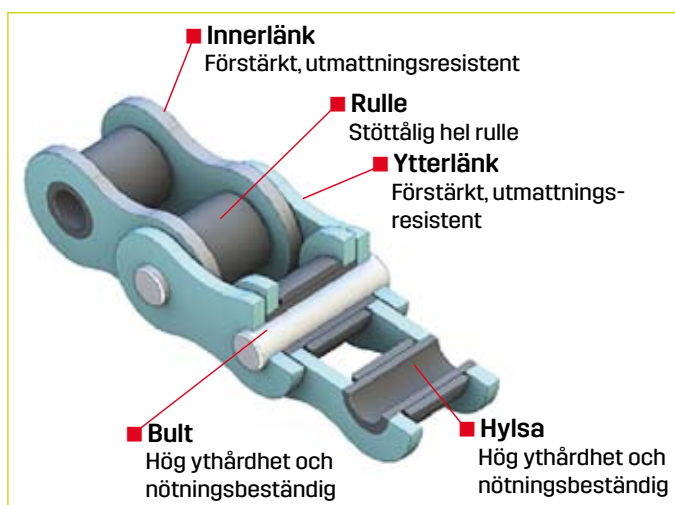
60HE-1-R	60HE-1	19,05	3/4	12,57	11,91	5,94	19,35	17,7	3,05	28,8	32,0	-	1,15	42 000	56 000	2,0
80HE-1-R	80HE-1	25,40	1	15,75	15,88	7,92	24,30	23,5	4,00	35,9	41,0	-	1,94	75 600	96 000	3,2
100HE-1-R	100HE-1	31,75	11/4	18,90	19,05	9,53	29,00	29,2	4,70	42,8	48,2	-	2,76	113 400	138 000	4,4
120HE-1-R	120HE-1	38,10	11/2	25,22	22,23	11,10	37,00	34,4	5,50	53,0	59,0	-	4,12	155 700	200 000	6,4
140HE-1-R	140HE-1	44,45	13/4	25,22	25,40	12,70	38,70	40,8	6,30	56,6	62,6	-	4,91	209 100	250 000	8,3
160HE-1-R	160HE-1	50,80	2	31,55	28,58	14,27	46,90	47,8	7,00	67,2	72,3	-	6,69	266 900	325 000	11,5
200HE-1-R	200HE-1	63,50	2 1/2	37,85	39,68	19,84	57,60	60,0	9,50	84,0	93,5	-	11,40	405 000	580 000	20,0

Tvåradiga - Duplex

80HE-2-R	80HE-2	25,40	1	15,75	15,88	7,92	24,30	23,5	4,00	68,6	73,7	32,60	3,88	151 200	192 000	5,3
100HE-2-R	100HE-2	31,75	11/4	18,90	19,05	9,53	29,00	29,2	4,70	82,0	97,8	39,12	5,52	226 800	276 000	9,0
120HE-2-R	120HE-2	38,10	11/2	25,22	22,23	11,10	37,00	34,4	5,50	101,8	109,5	48,91	8,36	311 400	400 000	12,6
140HE-2-R	140HE-2	44,45	13/4	25,22	25,40	12,70	38,70	40,8	6,30	108,7	116,0	52,20	9,82	418 200	500 000	15,8
160HE-2-R	160HE-2	50,80	2	31,55	28,58	14,27	46,90	47,8	7,00	128,6	136,8	61,89	13,40	533 800	650 000	22,0
200HE-2-R	200HE-2	63,50	2 1/2	37,85	39,68	19,84	57,60	60,0	9,50	161,6	171,2	78,30	22,80	810 000	860 000	39,0

Treradiga - Triplex

80HE-3-R	80HE-3	25,40	1	15,75	15,88	7,92	24,30	23,5	4,00	101,2	106,3	32,60	5,82	226 800	288 000	9,6
100HE-3-R	100HE-3	31,75	11/4	18,90	19,05	9,53	29,00	29,2	4,70	120,0	126,6	39,12	8,30	340 200	414 600	13,4
120HE-3-R	120HE-3	38,10	11/2	25,22	22,23	11,10	37,00	34,4	5,50	150,8	158,7	48,91	12,30	467 100	600 000	18,5
140HE-3-R	140HE-3	44,45	13/4	25,22	25,40	12,70	38,70	40,8	6,30	160,9	168,3	52,20	14,30	627 300	750 000	24,7
160HE-3-R	160HE-3	50,80	2	31,55	28,58	14,27	46,90	47,8	7,00	198,0	198,7	61,89	20,10	800 700	975 000	29,4
200HE-3-R	200HE-3	63,50	2 1/2	37,85	39,68	19,84	57,60	60,0	9,50	239,1	248,7	78,30	34,30	1 215 000	1 500 000	58,0



Rexnord HE-kedjor har tjockare sidbrickor än motsvarande standardkedjor.

Systemet är uppbyggt på följande sätt:

ANSI 60H-1 har bricktjocklek motsvarande ANSI 80-1, ANSI 80H-1 motsvarande ANSI 100-1 osv.

Detta system ger kedjan en större lageryta och därmed en större förslitningsreserv än motsvarande standardkedja.

Brotthållfastheten är 40% högre jämfört med standard ANSI kedjor.

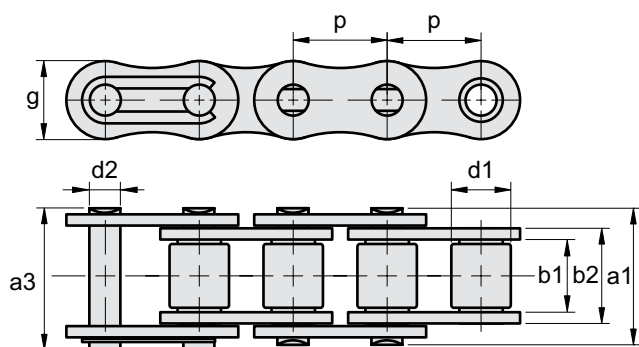
Kedjan har förutom tjockare brickor, genomhårdade bultar vilket ger avsevärt högre brottlast.

Detta ger dock en lägre utmattningshållfasthet. Genom att man induktionshårdar bulten kan detta dock åtgärdas. Kontakta oss vid önskemål.



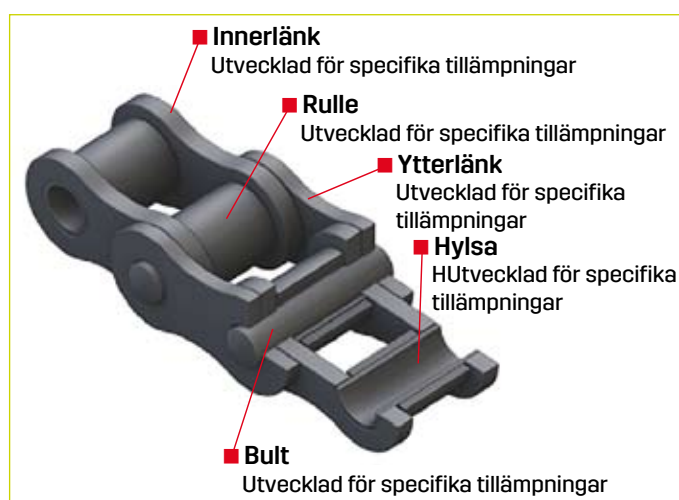
RexPro rullkedjor icke standard

Skräddarsydda lösningar för specifika applikationer



Kedja	Delning		Inv. bredd	Rull Ø	Bult Ø	Bredd innerlänk	Bult längd	Total bredd	Länk höjd	Lager yta	Brotthållfasthet	Vikt
Nr	mm	tum	b1 mm min	d1 mm max	d2 mm max	b2 mm max	a1 mm max	a3 mm max	g mm	LY cm ²	N medel	q kg/m ca

Re217	12,70	1/2	6,40	8,51	4,45	9,93	15,4	18,9	11,6	0,44	18 000	0,7
Re317	15,88	5/8	6,48	10,16	5,08	10,08	16,0	20,0	14,7	0,51	23 600	0,8
Re425	19,05	3/4	13,50	12,07	5,72	19,40	27,0	31,8	16,8	1,12	33 500	1,6
Re487	20,00	-	16,00	12,00	6,00	22,50	32,1	35,9	19,0	1,35	35 500	2,0
Re488	20,00	-	16,00	12,00	8,00	22,50	32,5	37,3	19,0	1,80	35 500	2,0
Re514	25,40	1	12,70	14,00	7,00	19,07	27,3	33,1	19,7	1,33	45 000	1,7
Re516	25,40	1	12,70	15,88	8,28	21,07	30,8	37,6	20,6	1,74	63 000	2,4
Re525	25,40	1	12,70	12,70	7,00	19,07	27,4	32,5	20,8	1,33	45 000	1,6
Re626	30,00	-	17,02	15,88	8,28	25,40	35,5	41,9	20,5	2,10	63 000	2,3



Applikationer & Egenskaper

- För tunga enheter och lyftändamål
- Hög belastningskapacitet

Underhåll & Livslängd

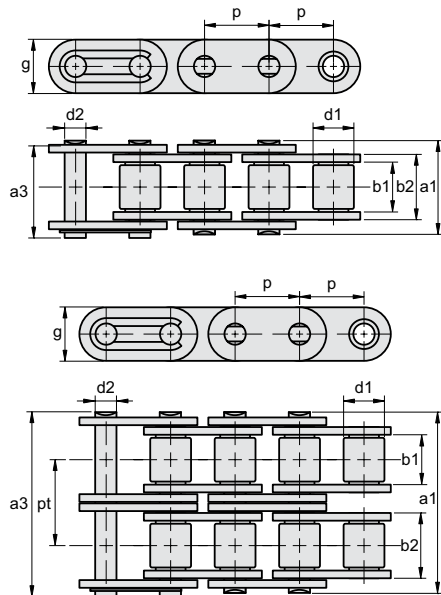
- Mycket robust
- Lång livslängd

Miljövänlig

- Genom RexPro smörjning
- Inga tungmetaller, Teflon- och silikonfri
- Miljöledningssystem ISO 14001



RexPro rullkedjor med raka sidobrickor



Kedja Produktnr	Delning		Dimensioner i mm								Lager- yta LY cm ²	Brott- belast- ning N min△	Vikt kg/m ca
			Inv. bredd b1 min	Rull- diam. d1 max	Bult- diam. d2 max	Bredd innerlänk b2 max	Totalbredd		Länk- höjd g max	Centrum- delning pt			
ISO/ANSI	tum	mm					a1 max	a3 max					

Enradiga - Simplex, Europeisk standard

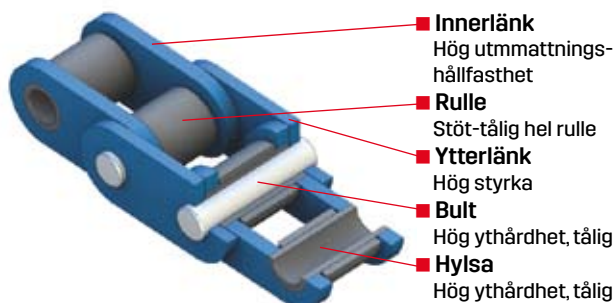
06B-1	9,525	3/8	5,72	6,35	3,28	8,53	12,8	15,8	8,1	-	0,28	9 000	0,5
10B-1-RB	15,875	5/8	9,65	10,16	5,08	13,28	18,9	22,0	13,9	-	0,67	22 400	1,0
12B-1-RB	19,05	3/4	11,68	12,07	5,72	15,62	22,3	25,1	15,9	-	0,89	29 000	1,3
16B-1-RB	25,4	1	17,02	15,88	8,28	25,40	35,4	42,4	20,3	-	2,10	60 000	2,9
20B-1-RB	31,75	1 1/4	19,56	19,05	10,19	29,00	40,4	47,6	25,8	-	2,96	95 000	4,0
24B-1-RB	38,1	1 1/2	25,40	25,40	14,63	37,90	53,8	60,6	33,0	-	5,54	160 000	7,5
32B-1-RB	50,8	2	30,80	29,21	17,81	45,50	65,1	71,0	41,2	-	8,10	250 000	10,4

Enradiga - Simplex, Amerikansk standard

60-1-RB	19,05	3/4	12,57	11,91	5,94	17,70	25,7	29,6	18,0	-	1,05	31 800	1,6
80-1-RB	25,4	1	15,75	15,88	7,92	22,50	32,9	38,0	24,0	-	1,78	56 700	3,0

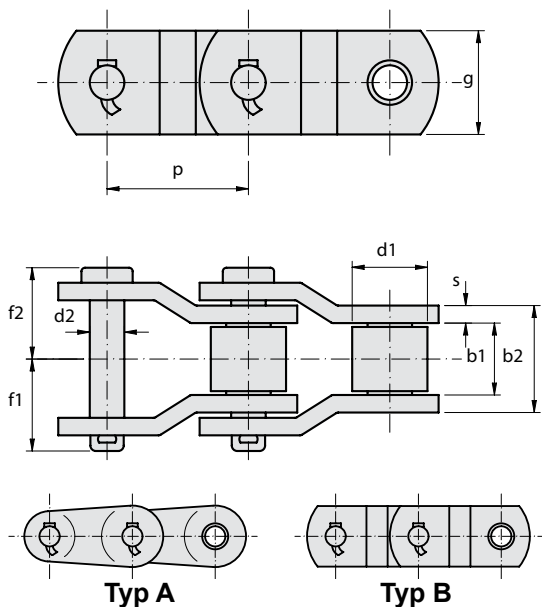
Tvåradiga - Duplex, Europeisk standard

06B-2-RB	3/8	9,53	5,72	6,35	3,28	8,53	23,1	26,0	8,1	10,24	0,56	16 000	0,8
10B-2-RB	5/8	15,88	9,65	10,16	5,08	13,28	35,5	38,6	13,9	16,59	1,34	44 500	1,9
12B-2-RB	3/4	19,05	11,68	12,07	5,72	15,62	41,7	44,4	15,9	19,46	1,79	57 800	2,4
16B-2-RB	1	25,40	17,02	15,88	8,28	25,40	67,4	74,0	20,5	31,88	4,21	106 000	5,8



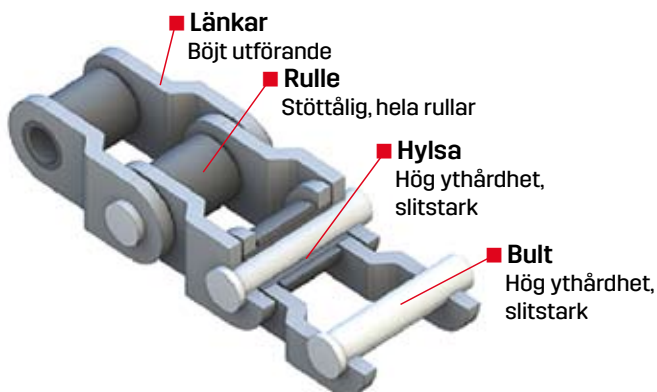
RexPro drivkedjor typ Ro för tung drift

För drivning med hårda påkänningar



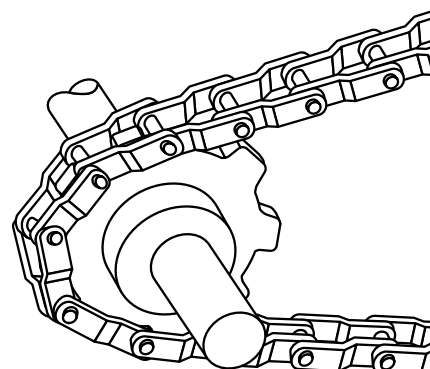
Kedja Produktnr	Typ	Delning		Dimensioner i mm								Lageryta LY cm ²	Brott- belast- ning N min Δ	Vikt kg/m ca
		tum	p mm	Inv bredd b1 min	d1 max	d2 max	b2 max	g max	s	f1	f2			
Ro20	A	2,000	50,80	30,56	28,58	14,27	44,7	48,0	6,35	37,6	33,9	6,4	222 500	9,9
Ro20H	A	2,000	50,80	30,56	28,58	15,06	47,6	41,5	8,00	41,3	38,1	7,1	231 400	10,9
1037	A	3,075	78,10	36,50	31,75	16,46	57,2	44,5	9,5	50,0	45,2	9,4	280 400	12,8
Ro3	B	3,075	78,10	36,90	31,75	15,88	54,0	41,5	8,0	46,9	41,3	8,5	271 500	11,0
Ro3B	B	3,067	77,90	38,50	41,28	19,05	58,8	57,5	9,5	53,2	46,1	11,2	400 500	18,0
Ro3,5	B	3,500	88,90	36,90	44,45	22,22	63,5	57,5	12,7	61,2	52,8	14,1	556 300	23,6
Ro4	B	4,063	103,20	48,00	44,45	22,22	74,6	54,0	12,7	66,7	58,4	16,6	476 200	19,4
Ro4B	B	4,073	103,45	47,60	45,24	23,81	77,8	60,5	14,3	69,9	62,4	18,5	650 000	27,9
Ro4,5	B	4,500	114,30	50,80	57,15	27,78	81,0	76,5	14,3	71,5	65,1	22,5	894 500	32,9
Ro5B	B	5,000	127,00	68,30	63,50	31,75	101,6	89,0	15,9	82,6	74,3	32,2	1 161 500	52,5
Ro6	B	6,000	152,40	74,60	76,20	38,10	114,3	102,0	19,0	97,7	84,6	43,5	1 646 500	67,1

△ Vid önskemål kan vi uppge Rexnords högre värden avseende brottbelastning och utmattningshållfasthet. Kedjorna levereras normalt i sprintat utförande.



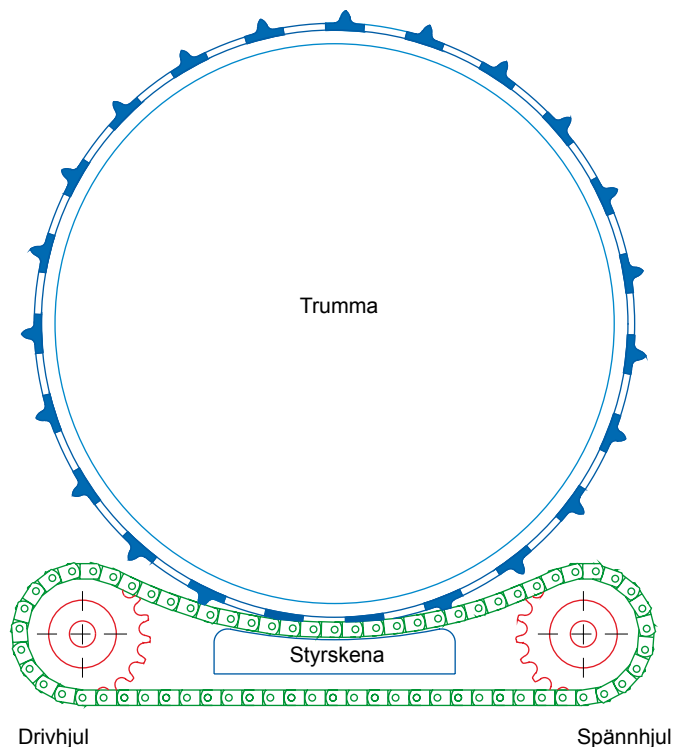
REXNORD

Ovan kedjetyp används ofta på entreprenadmaskiner, trumdrifter och långsamma drifter med hårda påkänningar.

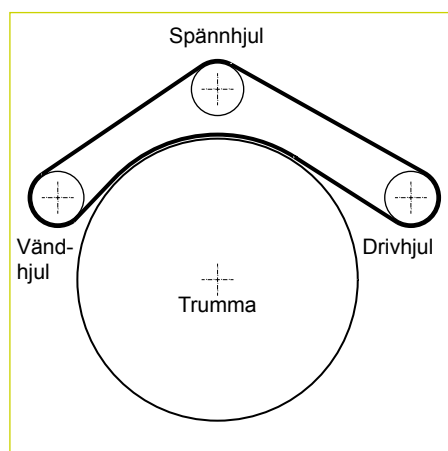


Trumdrivning med kedja typ Ro

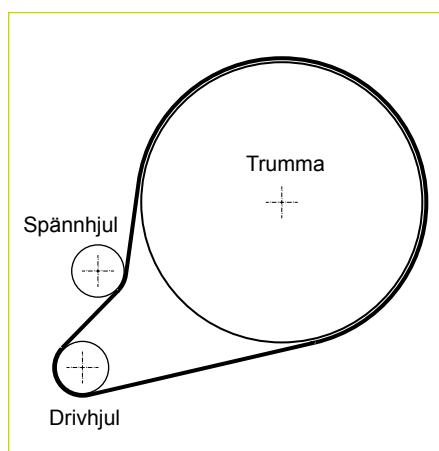
Olika drivanordningar för trumdrift



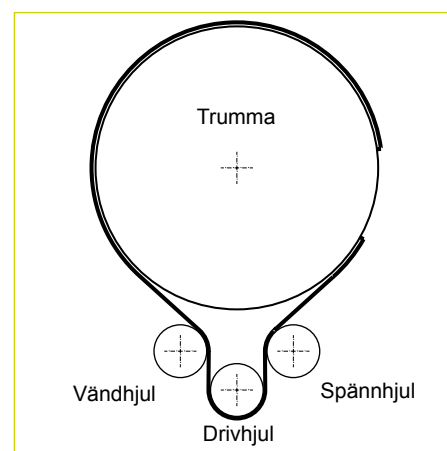
En vanligt förekommande trumdrift. Drivkedja typ Ro 3 b.
Med fjäderbelastat spännhjul upptas eventuell excentricitet hos trumman.



Denna typ av drift ger hög driftsäkerhet och lång livslängd på kedjan och hjulen.



Denna typ av drift dämpar eventuella stötbelastningar från trumman



Vid reversibel drift kan kedjan fästas på trumman. På så sätt slipper man att fästa tänder på trumman.



Kedjor av typ Ro lämpar sig utmärkt för trumdrifter.

- Start- och varierande belastningar från driften tas upp av kedjedriftens elasticitet och fortplantar sig inte till drivmotorn.
- Axiellt spel på grund av värmeutvidgning i trummans längdriktning tas upp av spelet mellan kedja och hjul/tänder.
- Kedjedriften klarar stora utväxlingsförhållanden.
- Med vändhjul och spännhjul tillåts avvikelser på trummans centricitet.
- Vibrationsfri och tyst gång.

Tandsegment monteras på trumman.

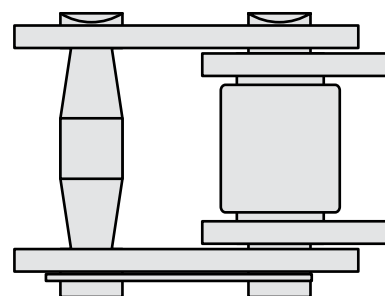
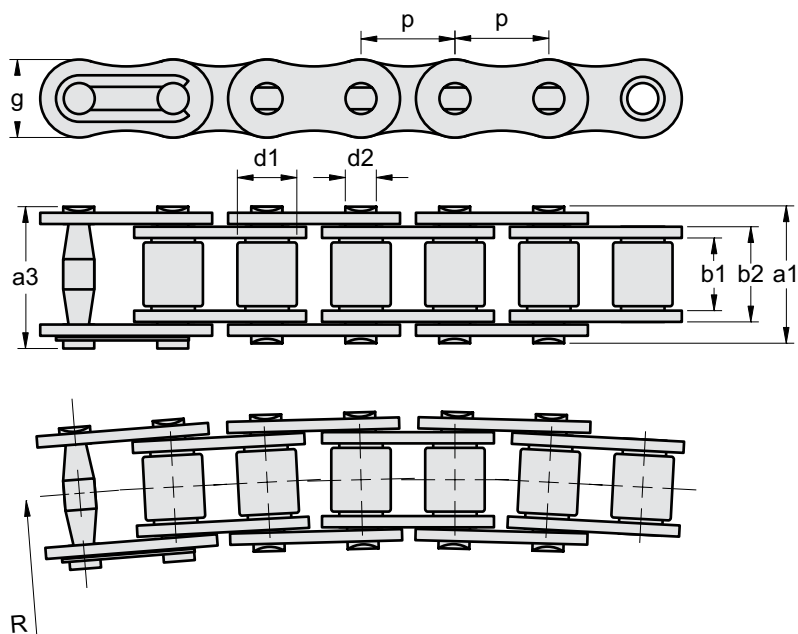


Vi levererar även tandsegment. Kontakta oss.



RexPro sidböjliga rullkedjor typ SB

Europeisk och amerikansk standard



OBS!
På grund av de koniska bultarna har kedjan lägre brotthållfasthet och mindre lageryta än motsvarande standardkedja.

Kedja Produkt nr	Delning		Dimensioner i mm							Radie R min	Brott- belast- ning N min Δ	Vikt kg/m ca
	p tum	p mm	Inv. bredd b1 min	Rull- diam. d1 max	Bult- diam. d2 max	Bredd innerlänk b2 max	Bult längd a1 max	Total bredd a3 max	Länk- höjd g max			

Europeisk standard Enradiga - Simplex

08B-1-SB	1/2	12,70	7,75	8,51	4,45	11,30	17,1	18,3	11,8	315	11 200	0,71
10B-1-SB	5/8	15,88	9,65	10,16	5,08	13,28	19,4	20,6	14,7	400	15 000	0,90
12B-1-SB	3/4	19,05	11,68	12,07	5,72	15,61	22,5	23,7	15,9	500	20 000	1,20

Amerikansk standard Enradiga - Simplex

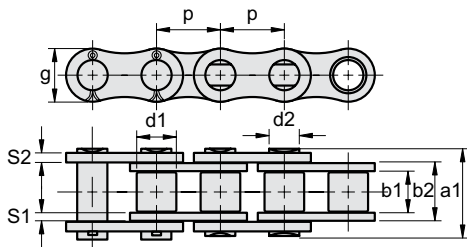
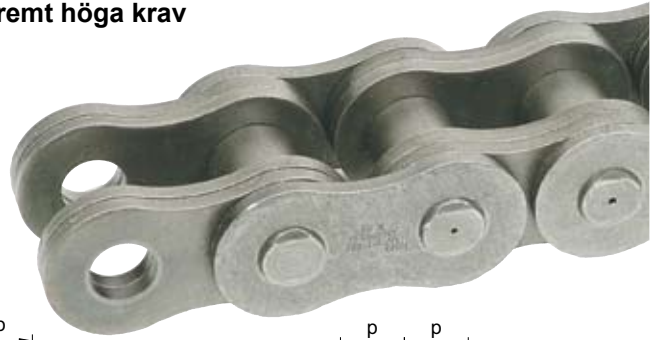
63-SB	3/4	19,05	12,80	11,91	5,08	17,60	29,1	-	16,8	356	26 000	1,40
-------	-----	-------	-------	-------	------	-------	------	---	------	-----	--------	------

Δ Standardvärde för ISO-normen. Vid önskemål kan vi uppge Rexnords högre värden avseende brottbelastning och utmattningshållfasthet. Kedja 80-1 SB har ej konisk bult. Kedjehjul till amerikansk standard tillverkas på beställning.

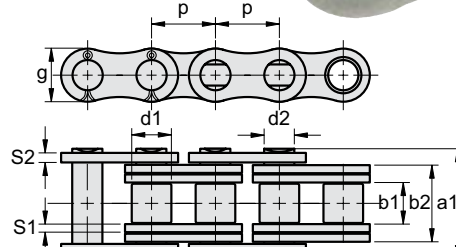


RexPro brickkedjor

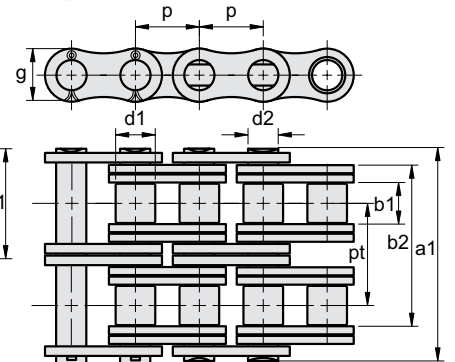
Brickkedja för gränsletruckar och applikationer med extremt höga krav



Kedja Nr 64-1SBG



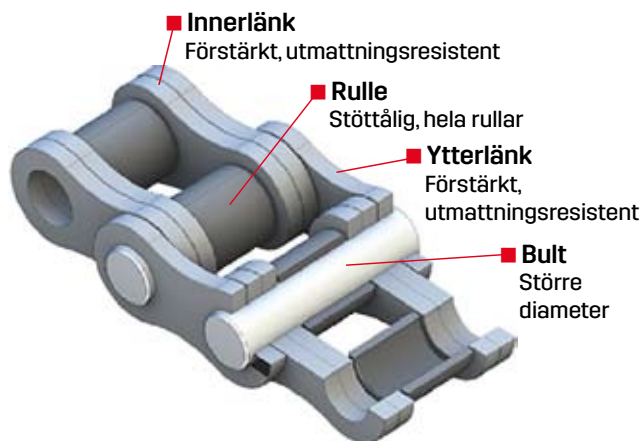
Kedja Nr 50-1SL/A
Kedja Nr 64-1S
Kedja Nr 64-1SH
Kedja Nr 64-1SHBK



Kedja Nr 50-2SL/A

Kedja Produktnr	Delning		Dimensioner i mm									Lager- yta LY cm ²	Brott- belast- ning N min△	Vikt kg/m ca
	ISO	tum	mm	Inv. bredd b1 min	Rull- diam. d1 max	Bult- diam. d2 max	Bredd innerlänk b2 max	Centrum- delning pt	Länk- höjd g max	Bredd a1 max	Brick- tjocklek S2			
50-1SL/A	2	50,80	31,55	28,58	20,35	57,50	-	47,80	75,50	6,3	6,3	5,10	270 000	14,9
50-2SL/A	2	50,80	31,55	28,58	20,35	128,00	70,50	47,80	146,00	6,3	6,3	10,20	540 000	29,4
64-1S	2 1/2	63,50	38,10	39,38	30,00	77,00	-	59,50	104,00	9,5	9,5	4,26	530 000	28,0
64-1SBG	2 1/2	63,50	39,10	39,38	30,00	59,00	-	59,50	83,00	9,5	8,0	5,70	450 000	27,9
64-1SH	2 1/2	63,50	38,10	39,38	30,00	71,50	-	59,50	101,00	8,0	11,0	9,60	600 000	25,5
64-1SHBK	2 1/2	63,50	27,60	39,38	30,00	67,00	-	59,50	95,00	9,5	11,0	11,40	600 000	27,5

△ Vid önskemål kan vi uppge Rexnords högre värden avseende brottbelastning och utmattningshållfasthet.

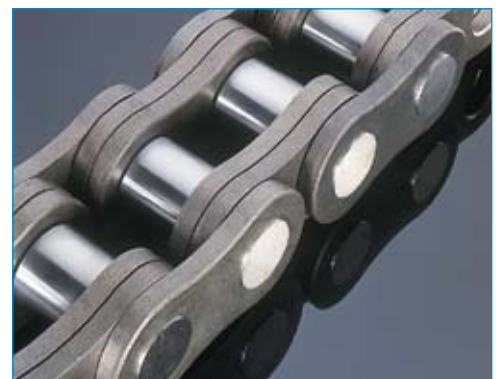


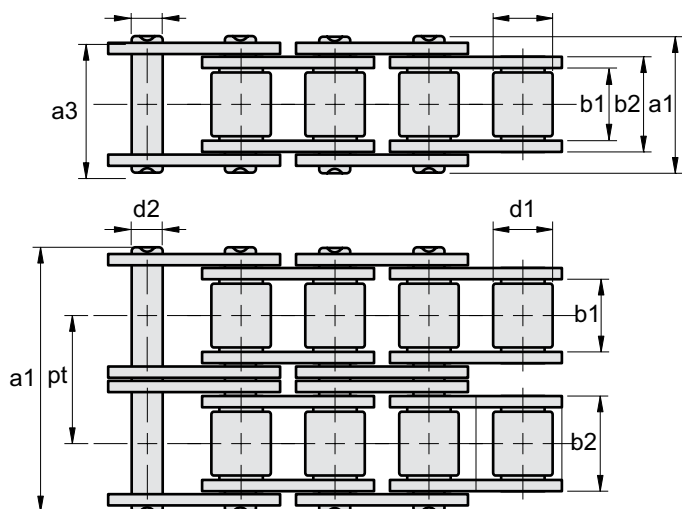
REXNORD

Rexnords "brickkedja" är primärt avsedd att användas som lyftkedjor på gränsletruckar. Den bygger på principen dubbla rörliga sidobrickor och starkare bultar med 50% större lageryta. Praktiska tester på gränsletruckar i flera hamnar har visat att denna typ av kedja har 3 - 5 gånger längre arbetslivslängd.

FÖRDELAR

- färre kedjeyten
- 3 - 5 gångers längre arbetslivslängd
- lägre driftskostnader
- mindre driftstörningar
- ökad tillförlitlighet





Matchning av kedjor

Om mer än en kedja ingår i driften måste kedjorna matchas dvs. kedjorna måste ligga inom samma längdtolerans. Rexnords metod för matchning av kedjor garanterar extremt hög längdtolerans över hela kedjans längd. Rexnord kan därför garantera jämn lastöverföring mellan kedja och kedjehjul. Rexnords kedjematchning motsvarar alla uppställda krav från motortillverkarna.

Kedja Produktnr	Delning		Dimensioner i mm							Lager- yta LY cm ²	Brott- belast- ning N min Δ	Vikt kg/m ca
	ISO	tum	mm	Inv. bredd b1 min	Rull- diam. d1 max	Bult- diam. d2 max	Bredd innerlänk b2 max	Centrum- delning pt	Länk- höjd g max			

Europeisk standard Enradig - Simplex

40B-1M	2	63,50	38,10	39,37	22,89	55,70	-	55,30	82,60	12,75	355 000	17,0
48B-1M	3	76,20	45,72	48,26	29,24	70,50	-	65,30	98,50	20,63	560 000	26,0
56B-1M	31/2	88,90	53,34	53,98	34,32	81,30	-	80,30	114,00	27,90	850 000	37,0
64B-1M	4	101,60	60,96	63,50	39,4	92,00	-	93,30	130,00	36,25	1 120 000	50,0
72B-1M	41/2	114,30	68,58	72,39	44,50	103,00	-	105,30	147,00	46,19	1 400 000	65,0

Europeisk standard Tvåradig - Duplex

40B-2M	2	63,50	38,10	39,37	22,89	55,70	72,29	55,30	154,00	25,50	630 000	34,0
48B-2M	3	76,20	45,72	48,26	29,24	70,50	91,21	65,30	190,00	41,23	1 000 000	53,0
56B-2M	31/2	88,90	53,34	53,98	34,32	81,30	106,60	80,30	221,00	55,80	1 600 000	74,0
64B-2M	4	101,60	60,96	63,50	39,4	92,00	119,89	93,30	250,00	72,50	2 000 000	98,0
72B-2M	41/2	114,30	68,58	72,39	44,50	103,80	136,27	105,30	283,00	92,40	2 500 000	128,0

Δ Vid önskemål kan vi uppgge Rexnords högre värden avseende brottbelastning och utmattningshållfasthet.

REXNORD

Rexnords "Marine Diesel Roller Chain" bygger på gedigen kompetens som byggts upp genom mångåriga erfarenheter inom marindiesel området. Material-, produktions- och inspektionsdata sparas i mer än 10 år och Rexnord kan kvalitetsgaranterar varje steg i produktionsledet.

FÖRDELAR

- alla delar i kedjan är kulbestrålade vilket innebär att de bombarderas med stålkulor för att få högre utmattningshållfasthet
- sidobrickornas hål är tillverkade med speciellt höga toleranser och stor ytfinitet
- bultar och hylsor har extra hög slitbeständighet tack vare större härd djup
- varje kedja är försträckt
- rullarna är genomhårdade och tillverkade i ur solida rörämnen

