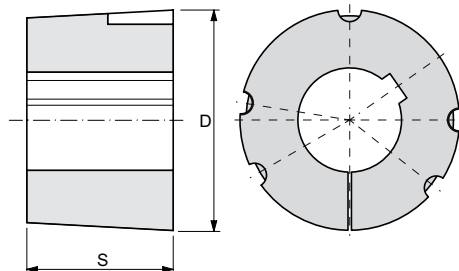
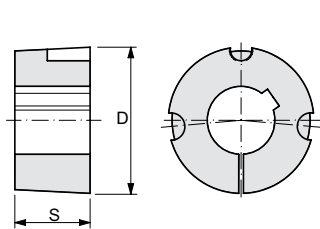


## Bussning 1008 - 3030

## Bussning 3535 - 5050



Klämbussning Nr	Klämbussningens axelhål																Bussn. längd S	Stora konändan D Ø mm	Skruv Ø x längd tum	Antal skruv	Insex nyckel dim. mm/tum	Åt- dragn. mom. Nm	Vikt Ø <sub>min</sub> ca/kg			
	mm (XX)																									
KB1008-XX	9	10	11	12	14	15	16	18	19	20	22	24	25	28	30	(24)	(25)	22,3	35,0	W1/4" x 1/2"	2	3	5,7	0,12		
KB1108-XX	9	10	11	12	14	15	16	18	19	20	22	24	25	28	30	(28)	22,3	38,0	W1/4" x 1/2"	2	3	5,7	0,16			
KB1210-XX	11	12	14	15	16	18	19	20	22	24	25	28	30	32	30	(32)	25,4	47,5	W3/8" x 5/8"	2	5	20	0,28			
KB1215-XX	11	12	14	15	16	18	19	20	22	24	25	28	30	32	30	(32)	38,1	47,5	W3/8" x 5/8"	2	5	20	0,39			
KB1310-XX	12	14	15	16	18	19	20	22	24	25	28	30	32	35	30	(35)	25,4	50,5	W3/8" x 5/8"	2	5	20	0,32			
KB1610-XX	12	14	15	16	18	19	20	22	24	25	28	30	32	35	38	(40)	(42)	25,4	57,0	W3/8" x 5/8"	2	5	20	0,42		
KB1615-XX	12	14	15	16	18	19	20	22	24	25	28	30	32	35	38	(40)	(42)	38,1	57,0	W3/8" x 5/8"	2	5	20	0,61		
KB2012-XX	14	15	16	18	19	20	22	24	25	28	30	32	35	38	40	42	45	48	(50)	31,8	70,0	W7/16" x 7/8"	2	6	31	0,75
KB2517-XX	19	20	22	24	25	28	30	32	35	38	40	42	45	48	50	55	60	65	44,5	85,5	W1/2" x 1"	2	6	49	1,10	
KB2525-XX	19	20	22	24	25	28	30	32	35	38	40	42	45	48	50	55	60	(65)	63,5	85,5	W1/2" x 1"	2	6	49	2,25	
KB3020-XX	25	28	30	32	35	38	40	42	45	48	50	55	60	65	70	75	50,8	108,0	W5/8" x 11/4"	2	8	92	2,61			
KB3030-XX	25	28	30	32	35	38	40	42	45	48	50	55	60	65	70	75	76,2	108,0	W5/8" x 11/4"	2	8	92	3,80			
KB3525-XX	28	30	32	35	38	40	42	45	48	50	55	60	65	70	75	80	85	90	63,5	127,0	W1/2" x 11/2"	2	10	115	3,90	
KB3535-XX	28	30	32	35	38	40	42	45	48	50	55	60	65	70	75	80	85	90	88,9	127,0	W1/2" x 11/2"	3	10	115	5,25	
KB4040-XX	40	42	45	48	50	55	60	65	70	75	80	85	90	95	100	101,6	146,0	W5/8" x 13/4"	3	1/2"	172	7,80				
KB4545-XX	55	60	65	70	75	80	85	90	95	100	105	110	114,3	162,0	W3/4" x 2"	3	9/16"	195	12,80							
KB5050-XX	70	75	80	85	90	95	100	105	110	115	120	125	127,0	177,5	W7/8" x 21/4"	3	9/16"	275	15,30							

XX = axelhålsdiameter - värde inom parentes är ej standardkil utan en grundare kil.

Bussning med axelhål i tum mått på begäran. Fråga oss.

Vid beställning uppge: Bussning Nr och axelhål [Exempel: 2517-24 är bussning Nr 2517 med axelhål 24 mm]

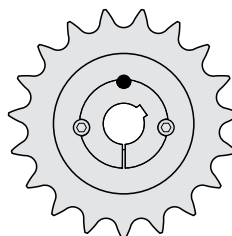
### Montage

1. Rengör och avfetta alla blanka ytor.
2. Montera bussningen i kedjehjulet/remskivan.
3. Placera montagehålen (hålen i bussningen utan gänga) mitt för hålen med gänga i navet och dra åt skruvarna löst.
4. Skjut på enheten på axeln och rikta in på rätt plats.
5. Dra åt skruvarna gradvis och växelvis tills korrekt moment uppnås.
6. Knacka försiktigt med en hammare (använd mellanlägg) på den stora konändan, detta säkerställer att bussningen sätter sig korrekt. Kontrollera åtdragningsmomentet ännu en gång.
7. Efter en kort tid i drift, kontrollera åtdragningsmomentet.
8. Fyll avdragarhålen med fett för att undvika att dessa sätts igen av smuts.

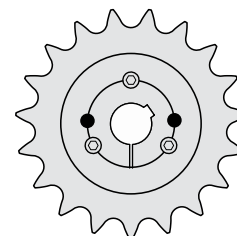
### Demontage

1. Ta bort skruvarna.
2. Sätt i skruvarna i avdragarhålen (hålen med gänga i bussningen) och dra åt så hårt att bussningen lossnar.
3. Enheten kan nu lätt dras loss utan verktyg.

Bussning 1008 - 3030



Bussning 3535 - 5050



◎ = Montagehål ● = Avdragarhål

# Smarta lösningar som flyttar stora volymer



Vi levererar smarta lösningar på våra kunders utmaningar för att bidra till deras ökade konkurrenskraft när det handlar om att flytta stora volymer,  
Vi är specialister på alla produkter inom öppen transmission som exempelvis kedjor, transportörer och olika former av kopplingar,



**RAMSTRÖM**  
TRANSMISSION

#### Huvudkontor

Ramström Transmission AB  
Smidesvägen 4-8  
171 41 SOLNA  
Tel 08-404 01 00  
Fax 08-404 01 99  
E-post info@ramit.se

#### Säljkontor/Lager/Verkstad

Ramström Transmission AB  
Vinkelgatan 5  
211 24 MALMÖ  
Tel 040-38 37 90  
Fax 08-404 01 99  
E-post info@ramit.se

#### Säljkontor

Ramström Transmission AB  
Järnvägsgatan 2  
871 45 HÄRNÖSAND  
Tel 0611-55 45 00  
Fax 08-404 01 99  
E-post info@ramit.se

#### Org Nr

VAT No  
Bank  
Swift  
Bankgiro  
EORI  
IBAN  
E-post för order

556789-7169  
SE556789716901  
Handelsbanken  
HANDSESS  
476-8420  
SE5567897169  
SE17 6000 0000 0006 6091 9532  
order@ramit.se

[www.ramstromtransmission.se](http://www.ramstromtransmission.se)



Ett företag inom  
**ADDTTECH**